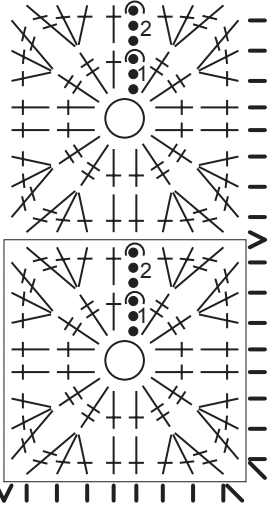
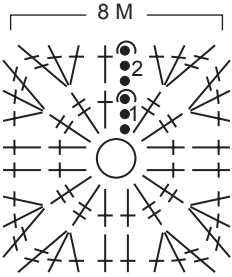


## Häkelschrift B



## Häkelschrift A



## Zeichenerklärung

○ = Anfang (Magic Ring)

• = 1 Luftmasche

∩ = 1 Kettmasche

I = 1 feste Masche

† = 1 Stäbchen

‡ = 1 Doppelstäbchen

∧ = 2 feste Maschen zusammen abmaschen

Laufen Zeichen am unteren Ende zusammen, werden sie in eine Einstichstelle gehäkelt.